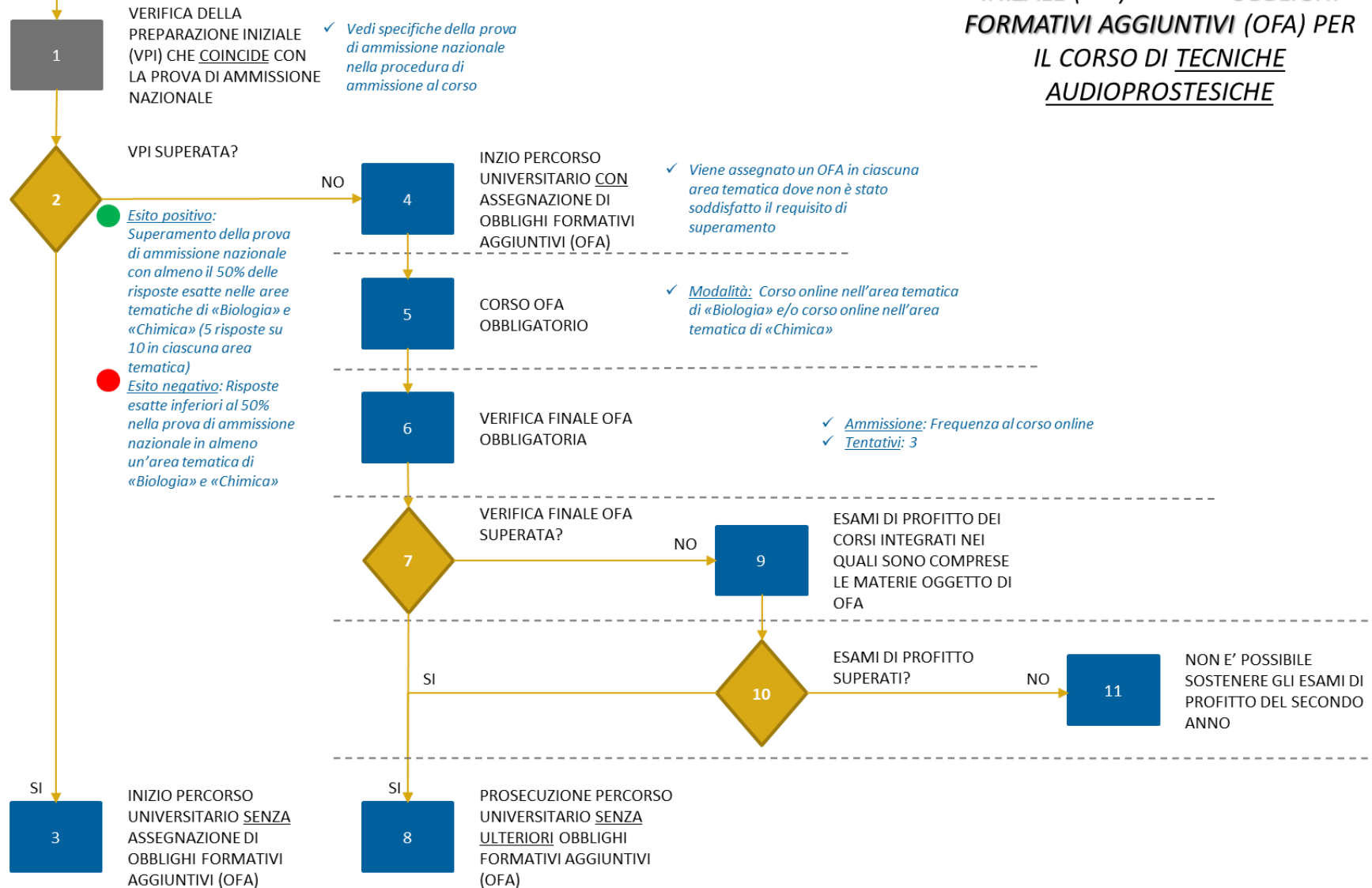


SUPERAMENTO DELLA PROVA DI AMMISSIONE NAZIONALE E IMMATRICOLAZIONE AL CORSO DI TECNICHE AUDIOPROSTESICHE



SCHEMA INDICATIVO DELLA VERIFICA DELLA PREPARAZIONE INIZIALE (VPI) E DEGLI OBBLIGHI FORMATIVI AGGIUNTIVI (OFA) PER IL CORSO DI TECNICHE AUDIOPROSTESICHE